

ИНСТРУКЦИЯ

по установке шноркеля
Arctic Trucks



GWM TANK 300



ПЛАН РАБОТ

Arctic Trucks International
Kletthalsi 3
110 Reykjavik
Iceland;

Arctic Trucks Russia,
ООО «АТР»
Пр-т Котельникова, 11В стр 1
г. Красноярск
Россия
660015

План производства для	GWM Tank 300
Производственный номер	
Коды моделей	
Механик	Блинов Е.С. (одобрено)

Написан	Синицын А.А.	Дата	27.03.2024
Одобрен	Коношонок В.П.	Дата	27.03.2024
Переиздан		Дата	
Переиздан		Дата	
Переиздан		Дата	
Переиздан		Дата	
Переиздан		Дата	

Оглавление

1. Демонтаж элементов подкапотного пространства/полости жабо	4
Инструменты:.....	4
Расходные материалы:	4
Процесс проведения работ:.....	4
2. Процесс установки шноркеля	12
Инструменты:.....	12
Расходные материалы:	12
Крепежные элементы:.....	13
Процесс проведения работ:.....	14
3. Сборка полости жабо	28
Процесс проведения работ:.....	28
Расходные материалы.....	29

1. Демонтаж элементов подкапотного пространства/полости жабо

Инструменты:

- Шуруповёрт
- Ключ-трещотка
- Отвертка плоская
- Съёмник клипс
- Головка торцевая 7 мм
- Головка торцевая 8 мм
- Головка торцевая 10 мм
- Головка торцевая 15 мм
- Ключ рожковый 8 мм.

Расходные материалы:

- Ветошь.

Процесс проведения работ:

Демонтируйте пластиковые заглушки крепления дворников с помощью плоской отвертки.



Используя торцевую головку 15 мм, демонтируйте гайки крепления дворников и демонтируйте дворники.



Используя съемник клипс, демонтируйте клипсы резиновой накладки как показано на изображении, демонтируйте накладки с обеих сторон.



Используя съемник клипс, демонтируйте 4 клипсы жабо.



Приподнимите жабо и демонтируйте электроразъем обогрева форсунок стеклоомывателя с левой стороны по ходу движения автомобиля.



С правой стороны по ходу движения автомобиля отсоедините шланг стеклоомывателя как показано на изображении.



Без резких движений, приподнимайте жабо, начиная с торцов, постепенно двигайтесь от одного торца к другому, выщелкивая клипсы. Демонтируйте жабо.



Используя шаблон №1 (изображен ниже) из комплекта АТ, нанесите разметку отверстий на боковую накладку с помощью маркера.



Демонтируйте болты крепления боковой накладки, используя торцевую головку 8 мм.



Используя рожковый ключ 8 мм, демонтируйте болт крепления боковой наклейки, расположенный в дверном проеме. Демонтируйте боковую наклейку.



Демонтируйте болты крепления пластикового кронштейна, используя торцевую головку 8 мм. Демонтируйте пластиковый кронштейн.



Используя шаблон №2 (изображен ниже) нанесите разметку на моторный щит с помощью маркера.



Демонтируйте воздухозаборник, используя торцевую головку 10 мм.



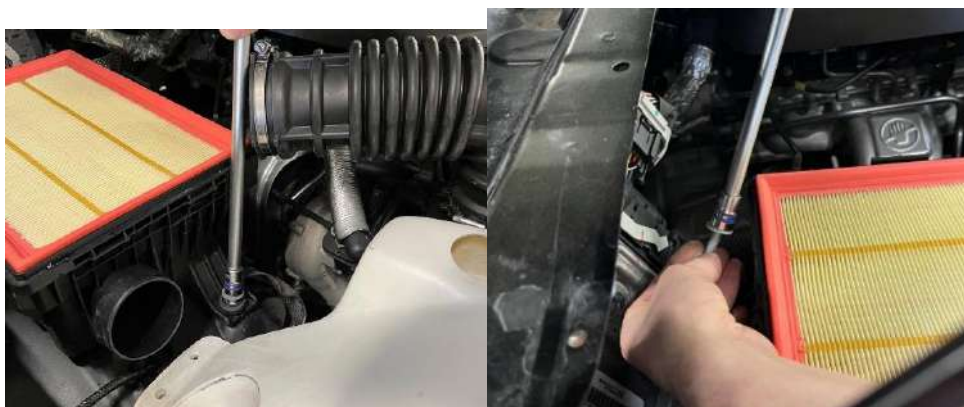
Отсоедините впускной патрубок от крышки корпуса воздушного фильтра, для этого ослабьте металлический хомут с помощью торцевой головки 7 мм.



Демонтируйте крышку корпуса воздушного фильтра.



Торцевой головкой 10 мм демонтируйте болты крепления корпуса воздушного фильтра.



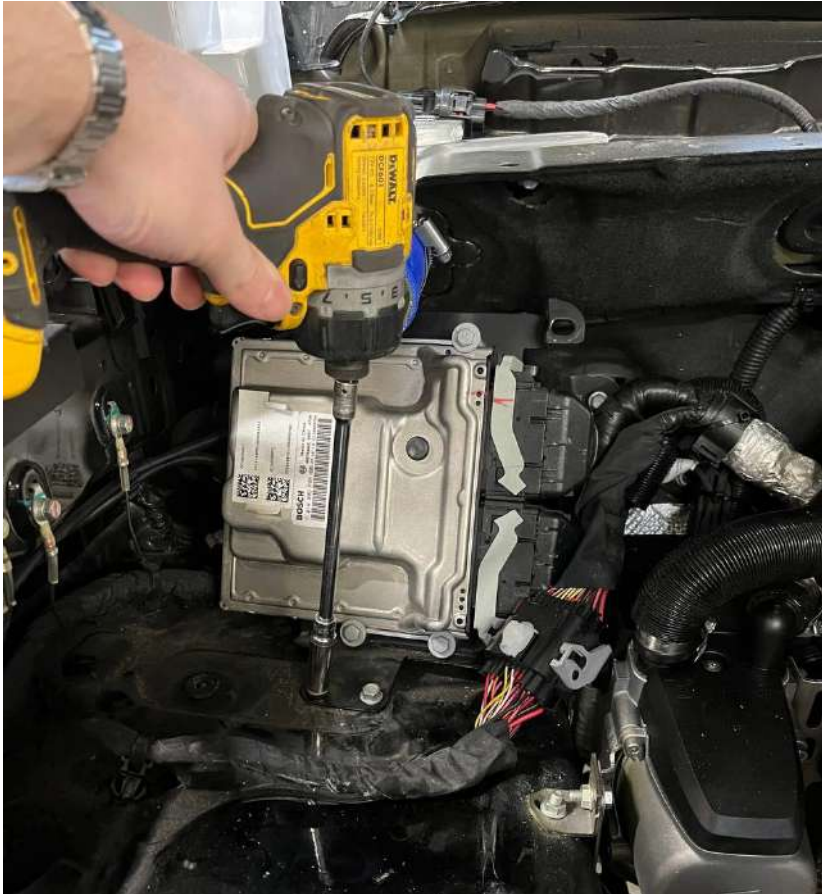
Демонтируйте корпус воздушного фильтра.



Чтобы избежать попадания грязи и каких-либо объектов во впускную систему, закройте отверстие впускного патрубка с помощью ветоши.



Демонтируйте блок управления двигателем вместе с кронштейном, используя торцевую головку 10 мм. Отодвиньте блок управления в сторону чтобы он не мешал сверлению.



2. Процесс установки шноркеля

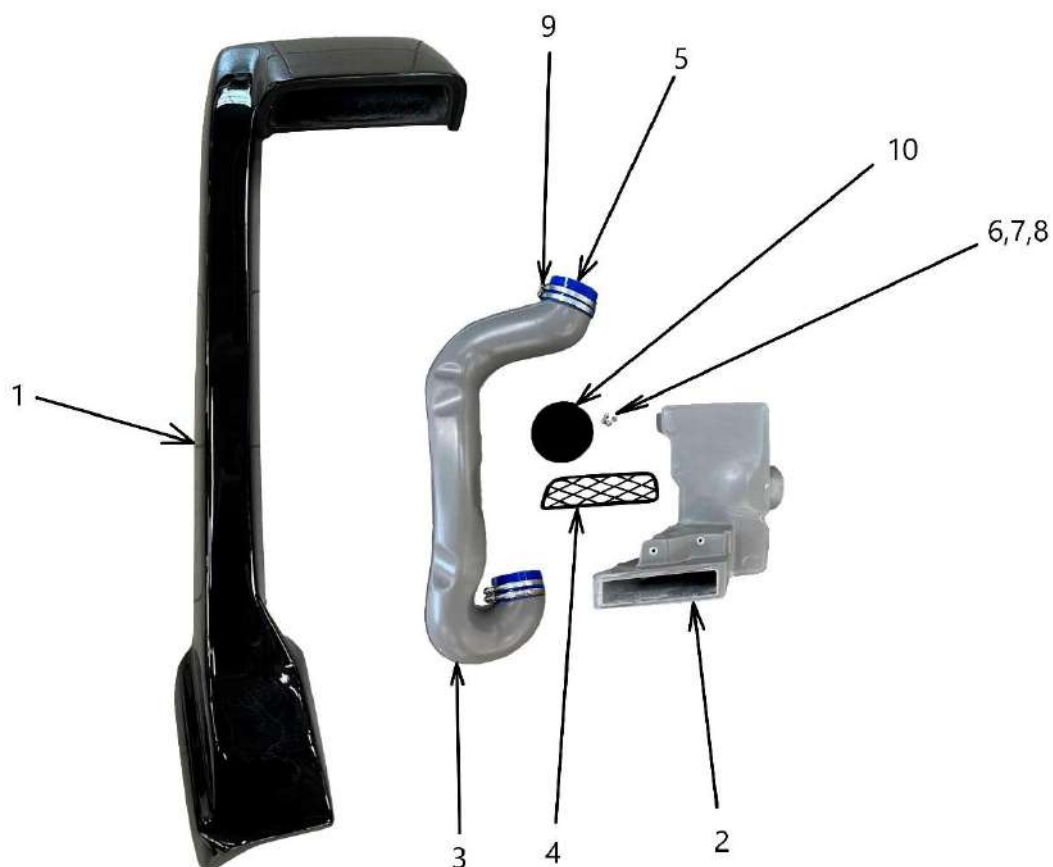
Инструменты:

- Шуруповёрт
- Ключ-трещотка
- Ленточная машинка
- Головка торцевая 7 мм
- Головка торцевая 8 мм
- Шестигранник НЗ
- Маркер
- УШМ
- Диск отрезной
- Сверло 6 мм
- Сверло 7 мм
- Фреза 85 мм
- Клепальник
- Нож монтажный
- Ленточная машинка
- Ключ рожковый 8 мм.

Расходные материалы:

- Ветошь
- Кислотный грунт
- Поролоновая лента
- Полиуретановый герметик
- Двухсторонний скотч
- Обезжириватель

Крепежные элементы:



№	Наименование	Кол-во (шт.)
1	Шноркель	1
2	Внутренняя часть шноркеля	1
3	Патрубок	1
4	Декоративная накладка	1
5	Силиконовый пайп	2
6	Болты М5	3
7	Болты М5 под шестигранник	4
8	Заклепка резьбовая М5	1
9	Металлический хомут	4
10	Поролоновая лента	-

Процесс проведения работ:

По ранее нанесенной разметке, с помощью сверла 6 мм и УШМ с отрезным диском просверлите/вырежете отверстия в боковой накладке.



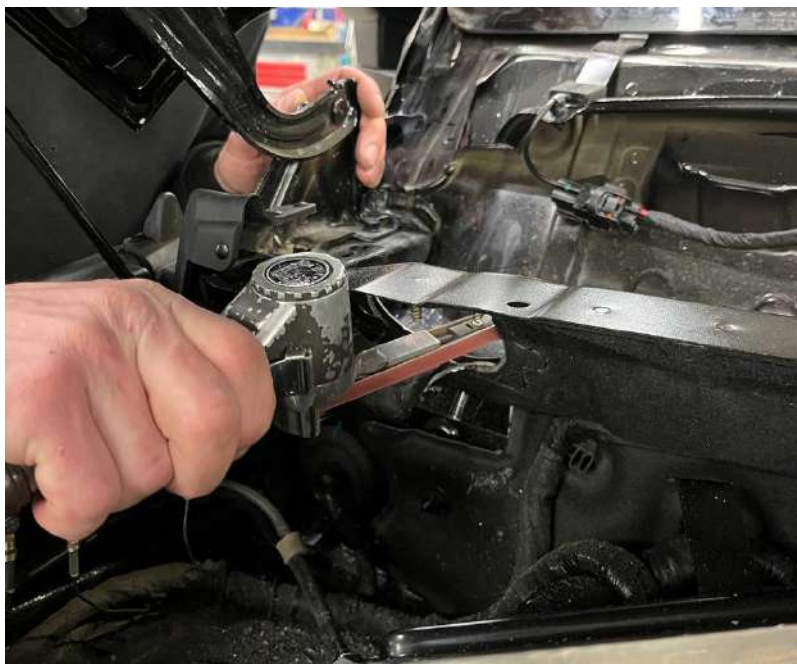
С помощью монтажного ножа зачистите кромки прямоугольного выреза пластиковой накладки.



С помощью фрезы диаметром 85 мм и сверла 7 мм просверлите отверстия по разметке. Со стороны подкапотного пространства обрежьте шумоизоляцию.



Обработайте кромки отверстий с помощью ленточной машинки.



Обезжирьте и нанесите кислотный грунт с обеих сторон на поверхности, подвергшиеся сверлению.



Дождитесь полного высыхания кислотного грунта и нанесите черную глянцевую краску.



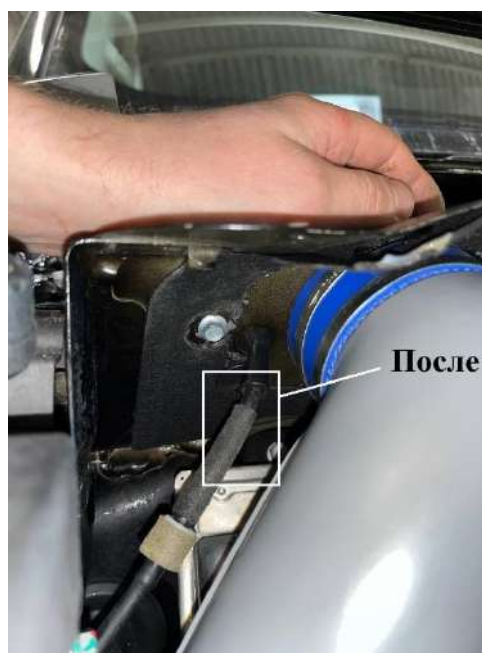
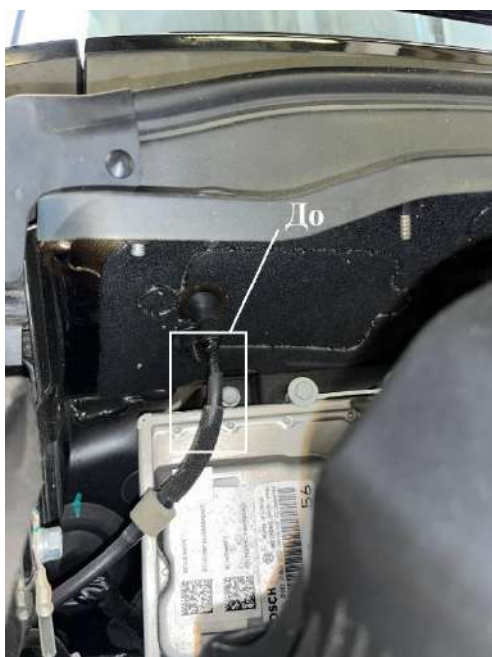
Установите внутреннюю часть шноркеля как показано на изображении. Зафиксируйте её положение с помощью болтов М5 из комплекта АТ, используя торцевую головку 8 мм.



Шланг форсунок стеклоомывателя выведите так, как показано на изображении.



Для этого размотайте изоляцию на шланге с обратной стороны моторного щита и вытяните шланг на необходимое расстояние.



Ослабьте болт крепления блока реле с помощью торцевой головки 10 мм. После установки патрубка шноркеля поверните блок реле таким образом, чтобы он не задевал патрубок шноркеля. Зафиксируйте болт в этом положении.



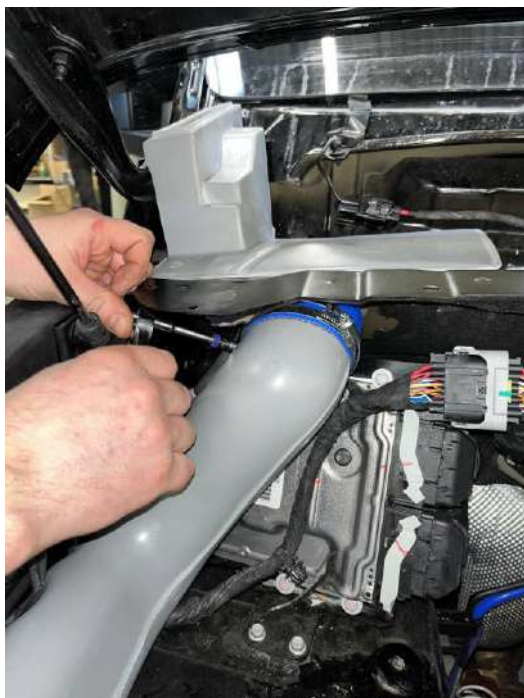
Установите патрубок шноркеля из комплекта АТ. Соедините патрубок и внутреннюю часть шноркеля с помощью силиконового пайпа и металлических хомутов.



На автомобиле должен быть установлен бачок о/ж второй генерации с выемкой под патрубок шноркеля (выделена на изображении). Установить шноркель с бачком первой генерации невозможно!



Затяните металлические хомуты с помощью торцевой головки 7 мм.



С помощью ленточной машинки подрежьте ребро жесткости на коробе воздушного фильтра, как показано на изображении.



Установите корпус воздушного фильтра на штатное место. Соедините патрубок и корпус воздушного фильтра с помощью силиконового пайпа и металлических хомутов. Затяните хомуты с помощью торцевой головки 7 мм. Удалите ветошь с впускного патрубка и установите крышку корпуса воздушного фильтра на штатное место, зафиксируйте металлический хомут на впускном патрубке с помощью торцевой головки 7 мм.



Обезжирьте внутреннюю часть шноркеля и нанесите поролоновую ленту по периметру прямоугольного выреза как показано на изображение. По периметру шноркеля нанесите двухсторонний скотч как показано на изображение.



Нанесите на поролоновую ленту полиуретановый герметик. Снимите защитный слой с двухстороннего скотча и соотнесите отверстия приклейте пластиковую боковину к шноркелю. Используя шестигранник Н3, зафиксируйте боковую накладку со шноркелем с помощью болтов М5 под шестригр. из комплекта АТ.



Установите шноркель на автомобиль, чтобы отметить отверстие на крыше.

! **Позиционируйте шноркель максимально точно по кузову автомобиля!**



С помощью сверла 7 мм просверлите отверстие в крыше по нанесенной ранее разметке.



Обезжирьте отверстие и нанесите на кромки отверстия кислотный грунт.



Дождитесь высыхания кислотного грунта и нанесите на отверстие полиуретановый герметик. Используя заклепочник, установите резьбовую заклепку М5 из комплекта АТ.



Удалите излишки полиуретанового герметика с помощью обезжиривателя и ветоши.



Нанесите поролоновую ленту на корпус воздушного фильтра как показано на изображении.

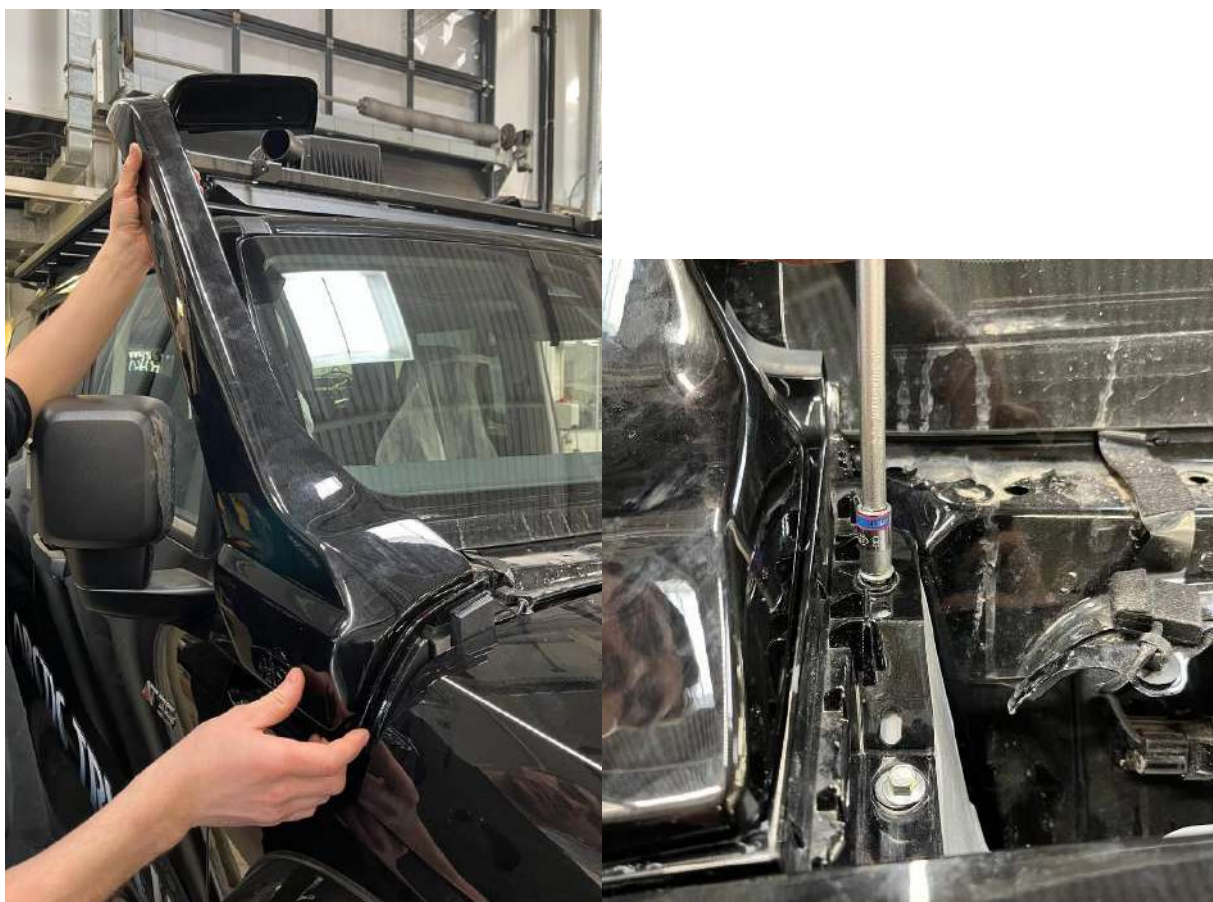


Обезжирьте внутреннюю поверхность шноркеля. Нанесите двухсторонний скотч как показано на изображении, не отрывайте защитную пленку сразу, оставьте хвостики защитной пленки, чтобы они выходили за периметр шноркеля.



Обезжирьте все поверхности автомобиля, к которым будет приклеиваться двухсторонний скотч. Установите шноркель, в первую очередь прикрутите шноркель штатными болтами, используя торцевую головку 8 мм и рожковый ключ 8 мм. Затем прикрутите шноркель болтом М5 к крыше.

! Не затягивайте болты крепления шноркеля!



Проверьте точность расположения шноркеля на автомобиле. Потяните за хвостики защитной пленки двухстороннего скотча, тем самым вы зафиксируете шноркель на кузове автомобиля. Вытягивайте защитную ленту без резких движений, чтобы её не разорвать.

! Протяните все болты крепления шноркеля!



Нанесите на ножки декоративной накладки воздухозаборника полиуретановый герметик и установите в отверстие шноркеля. Удалите излишки полиуретанового герметика с помощью обезжиривателя.



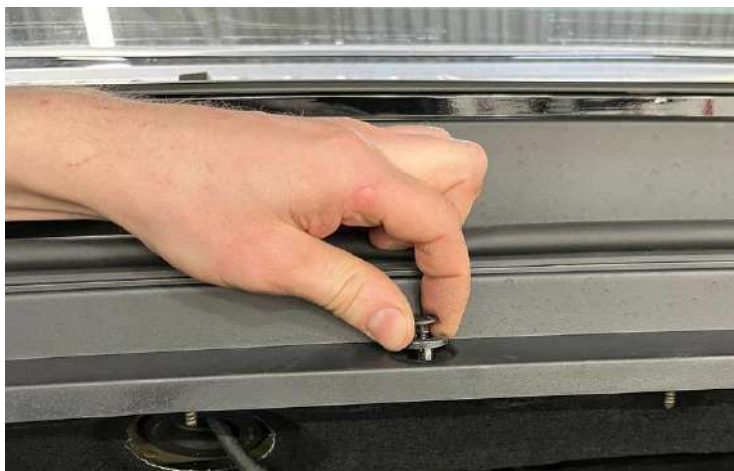
3. Сборка полости жабо

Процесс проведения работ:

Установите жабо на штатное место, предварительно соедините разъем обогрева форсунок стеклоомывателя с левой стороны по ходу движения автомобиля. С правой стороны по ходу движения автомобиля соедините шланг стеклоомывателя с тройником.



Установите 4 заклепки в штатные отверстия.



Установите резиновые накладки на штатные места.



Расходные материалы

При монтаже шноркеля команда Arctic Trucks использует следующие расходные материалы.

№	Наименование	Кат. номер
1	Двухсторонний скотч 3М 6 мм-5 м 0,8 мм	60994
2	Обезжириватель Perfecoat PC-6911 Degreaser	PC-6911
3	Герметик шовный POLYURETHANE BODY SEALANT Jeta Pro	55915
4	Грунт кислотный Wanda 660 1K Etch primer	561040
5	Быстросохнущая акриловая краска для металла MOTIP	05-000021
6	Уплотнительный материал STP 15x2000 Битопласт А 5 К	36770

! При отсутствии какого-либо компонента/материала, подберите аналогичный, используя каталожный номер из таблицы!